

5. Sie möchten mithelfen:

Unser Konzept gefällt Ihnen und Sie möchten zustiften oder spenden, hätten aber gerne noch weitere Informationen:
Rufen Sie uns an oder schicken Sie uns eine Email.
Telefon 0228/98 576-28
oeffentlichkeitsarbeit@vfg-bonn.de

**Wir informieren Sie gerne
über weitere Details.**

Sie möchten uns gleich eine Zustiftung oder Spende zukommen lassen:

VFG-Stiftung

**Kontonummer: Sparkasse KölnBonn
IBAN: DE66 3705 0198 1901 3015 62**

Bitte geben Sie im Verwendungszweck auch Ihre Anschrift an, damit wir Ihnen eine entsprechende Bescheinigung für das Finanzamt zukommen lassen können.

Kontakt:

VFG-Stiftung

E.Jo. Zimmermann (Vorstand)
www.vfg-bonn.de/vfg-stiftung
stiftung@vfg-bonn.de

Abteilung Öffentlichkeitsarbeit
oeffentlichkeitsarbeit@vfg-bonn.de
Telefon 0228/98 576-28



Verein für Gefährdetenhilfe

VFG gemeinnützige Betriebs-GmbH
Mitglied im Paritätischen NRW

Am Dickobskreuz 6, 53121 Bonn
Tel. 0228 / 98 576 - 0, Fax 0228 / 98 576 - 40
verwaltung@vfg-bonn.de
www.vfg-bonn.de
facebook: VFG Bonn
Instagram: vfg_bonn
Youtube: VFG Bonn



VFG-Stiftung helfen statt wegsehen



**VFG-Stiftung
Am Dickobskreuz 6, 53121 Bonn
Telefon 0228/98 576-0, Fax 0228/98 576-40
stiftung@vfg-bonn.de, www.vfg-bonn.de**

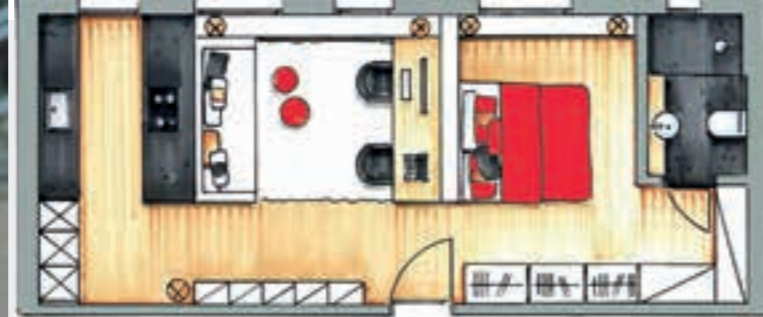
1. VFG-Stiftung helfen statt wegsehen

Die gemeinnützige und mildtätige **VFG-Stiftung** wurde im Jahre 2007 gegründet.

Im Leitbild der Stiftung heißt es:
Wir finden, jeder hat ein Recht auf ein selbstbestimmtes, unabhängiges Leben. Darum unterstützen und helfen wir Menschen am Rande der Gesellschaft frühzeitig, pragmatisch und langfristig wirksam.

Stiftungszweck ist die Unterstützung von Menschen, die infolge ihres körperlichen, geistigen oder seelischen Zustandes auf Hilfe anderer angewiesen sind sowie die Unterstützung von Menschen mit besonders geringem Einkommen, die Förderung der Jugendhilfe und die Förderung von Bildung und Erziehung.

Zur **Zielgruppe** gehören wohnungslose und drogenabhängige Menschen, langjährig Arbeitssuchende sowie Kinder suchtkranker Eltern. Es werden gezielt Projekte gefördert, die langfristig zu einer Verbesserung von Lebensumständen der Zielgruppe beitragen.



Helfen – Nachhaltig und zielgenau

2. Stiften:

Grundprinzip einer Stiftung ist es, das Stiftungskapital möglichst gewinnbringend anzulegen und den Gewinn für den Stiftungszweck zu verwenden. Ist dieser Zweck - so wie bei unserer VFG-Stiftung - ein gemeinnütziger, so ist auch die Stiftung gemeinnützig und Zuwendungen sind somit steuerlich voll abzugsfähig.

Zuwendungen können als Zustiftungen oder als Spenden erfolgen.

Zustiftungen erhöhen das Stiftungskapital. Sie helfen der Stiftung **nachhaltig** und **dauerhaft** durch die Erträge aus dem Zustiftungskapital. Spenden helfen **sofort** und **in vollem Umfang**. Der Spender kann dabei entscheiden, ob er die Arbeit der Stiftung generell oder zur Erreichung eines bestimmten Zwecks unterstützen will.

Spenden sind quasi die Sprinter der Hilfe während Zustiftungen eher die Marathonläufer sind. Allerdings endet auch ein Marathonlauf nach 42,195 km – die Wirkung einer Zustiftung hingegen kennt praktisch kein Ende.

3. Wie wir arbeiten:

Die Organe der VFG-Stiftung – Kuratorium und Vorstand – arbeiten ausschließlich auf ehrenamtlicher Basis und ohne Vergütung. Daher sind die Verwaltungskosten minimal.

Grundlage unserer Arbeit ist unsere Satzung. Diese finden Sie im Internet unter: www.vfg-bonn/VFG/VFG-Stiftung

Das Stiftungskapital wurde bislang vollständig in Immobilien angelegt und auch zukünftige Anlagen werden bis auf weiteres in Immobilien erfolgen. Die Stiftung folgt nicht dem Prinzip der Gewinnmaximierung, sondern beschränkt sich auf sozial genutzte Immobilien wie das Kita-Gebäude und Wohnungen, die im Rahmen von „Housing First“ genutzt werden (vgl. „4. Unsere aktuellen Projekte“).

4. Unsere aktuellen Projekte:

VFG Kita Schatzinsel

In unserer VFG Kindertagesstätte Schatzinsel betreut der VFG Kinder von suchtkranken Eltern. Die Angebote und pädagogischen Konzepte sind optimal auf die Bedürfnisse der Kinder abgestimmt.

Im Jahre 2013 hat die Stiftung das Haus, in dem die integrative VFG Kindertagesstätte Schatzinsel untergebracht war, gekauft, um hier eine Betreuung der Kinder in familiärer Atmosphäre langfristig zu sichern. Die umfangreiche Sanierung sowie den Umbau des Gebäudes hat die VFG-Stiftung ebenfalls finanziert.



Housing First

Der VFG setzt seit 2018 das national und international bewährte Konzept „Housing First“ in Bonn um.

Dieses Projekt bekämpft Wohnungslosigkeit indem es Wohnraum zur Verfügung stellt und die Mieter mit dem Ziel einer vollständigen gesellschaftlichen Eingliederung sowie einer maximalen Unabhängigkeit von Transferleistungen sozialarbeiterisch begleitet (www.housingfirst-fonds.de/). Käufer und Eigentümer der Wohnungen in Bonn ist die VFG-Stiftung (www.vfg-bonn.de/stiftung/), die den Wohnraum an eine/n aktuell Wohnungslose/n vermietet.

Bislang konnte die Stiftung 8 Appartements kaufen und somit zwei Menschen ein Zuhause bieten, die nun zufrieden und unauffällig in ihren „eigenen 4 Wänden“ leben. Nach diesem erfolgreichen Projektstart suchen wir dringend weiteren geeigneten Wohnraum (kleine Wohnungen oder Appartements) zum Kauf.